

Côte d'Opale artistique

Les estivales de la mosaïque

du mardi 8 au vendredi 11 août

Guidé par notre animateur Juan, réveillez votre créativité avec une approche toute en douceur de la mosaïque. Vous réaliserez une ou plusieurs mosaïques sur un support bois ou un cadre ou un miroir ou un pot. Pas de souci, le matériel est fourni, alors en route pour un moment convivial et créatif.

Notre artiste-peintre Juan vous guidera pas à pas dans l'art de la mosaïque, du choix des couleurs en passant par l'art de les assembler pour réaliser votre dessin ou votre décoration.



Le séjour se déroule dans les confortables gîtes de la ferme du « Bas Buisson », à 2 pas du Cap Blanc Nez. Les balades et les activités sont adaptées à chacun



Votre programme avec Kiluq et Juan

De belles balades terre et mer (avec la découverte de nouveaux coins!)

Ateliers mosaïque sur différents supports



Quelques mots sur votre animateur
mosaïque Juan

Diplômé de l'Académie des Beaux-Arts
de Bruxelles, Juan Tapia, artiste peintre,
est professeur.

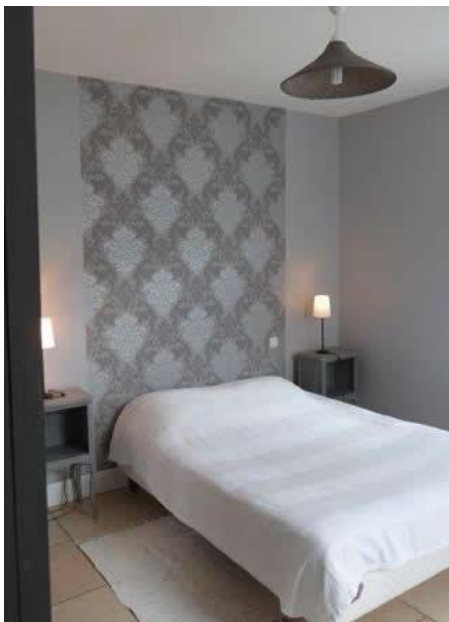
Il anime de nombreux ateliers créatifs et
expose ses œuvres au Mexique et en
Belgique.

Il vous guidera et attisera votre créativité



Lieu:

Les gîtes de la Ferme du Bas Buisson, Bonningues les Calais. Ces confortables et chaleureux gîtes proposent 7 chambres et 4 salles de bain, un jardin avec terrasse, un coin feu pour se réchauffer après une belle balade.



Infos pratiques :

Prix: 480 € pour 4 jours et 3 nuits comprenant tous les repas et les boissons (eaux, jus, café/thé pendant la journée, apéro et vins en soirée), le logement en chambre double, les balades, ateliers mosaïque avec le matériel et l'accompagnement pendant tout le séjour (max. 12 personnes).

Supplément chambre single en fonction des disponibilités, 60 € de supplément pour le séjour.

Nous vous attendons à 18 h le mardi et le départ est prévu vendredi à 14h.

La literie, les serviettes de toilette sont à prévoir.

Le prix ne comprend pas le trajet aller-retour jusqu'au lieu de séjour, les consommations extérieures. Si vous venez en train, nous pouvons organiser une navette de la gare de Calais Fréthun à la maison. Nous vous conseillerons sur votre trajet et les heures.

Les trajets sur place pour les visites se font en covoiturage avec les véhicules des participants.

A noter : nous servons des boissons alcoolisées que lors des repas du soir.

Réservation

lesescapadesdenathalie@gmail.com

Infos

Nathalie : +32 477 95 35 28