

Côte d'Opale authentique

Balade en mer, expos insolites, découvertes inédites et dégustations régionales

du samedi 12 au mardi 15 août

OU

du mardi 15 au vendredi 18 août



Cap sur les balades entre terre et mer, un retour dans le temps avec un village français du 20ème siècle, une expo Haute Couture, la découverte et la dégustation de produits régionaux...et bien sûr la cuisine des ch'tis et de belles rencontres en toute convivialité.

Le séjour se déroule dans les confortables gîtes de la ferme du « Bas Buisson », à 2 pas du Cap Blanc Nez. Les balades et les activités sont adaptées à chacun



Votre programme avec Kiluq et Nathalie

Balades terre et mer (avec la découverte de nouveaux coins!)
L'exposition Yves St Laurent au Musée de la Mode et de la Dentelle
Une balade en mer à Boulogne sur mer
La visite du village St Joseph
Une dégustation de fromages de la région et de produits régionaux

L'expo Yves St Laurent

En collaboration avec le Musée Yves Saint Laurent Paris, la Cité de la dentelle et de la mode met en lumière l'œuvre d'Yves Saint Laurent, couturier majeur du XXe siècle.

En s'attachant au thème de la transparence, cette collaboration inédite des deux musées permet de révéler combien le couturier a su renverser les codes du dévoilement du corps féminin. A travers une soixantaine de modèles issus des collections de la Fondation Pierre Bergé - Yves Saint Laurent et de la Cité de la dentelle et de la mode, complétés d'accessoires, de dessins, de photographies et de vidéos, l'exposition démontre la manière dont Yves Saint Laurent a su utiliser les effets de transparence des tissus pour proposer une figure de femme nouvelle, puissante et sensuelle.



Métier à tisser
Dentelle de Calais
Cité dentelle mode
Calais



Larguez les amarres !

Embarquez sur le bateau La Florelle pour une balade de 1h30. Le temps d'une promenade en mer, vous embrasserez d'un seul regard la rade de Boulogne comme seuls les marins peuvent l'admirer.

St Joseph, village français d'autrefois

Laissez-vous surprendre par un attachant " esprit de vivre d'antan". Vivez un moment de complicité entre générations. Rare et unique en France, une famille d'artisans reconstitue un village typique de la période 1900-1970. Tout en flânant, au détour des places et ruelles, une trentaine d'échoppes, lieux de vie, ateliers et boutiques entièrement meublés d'ustensiles, outils et matériaux d'époque.

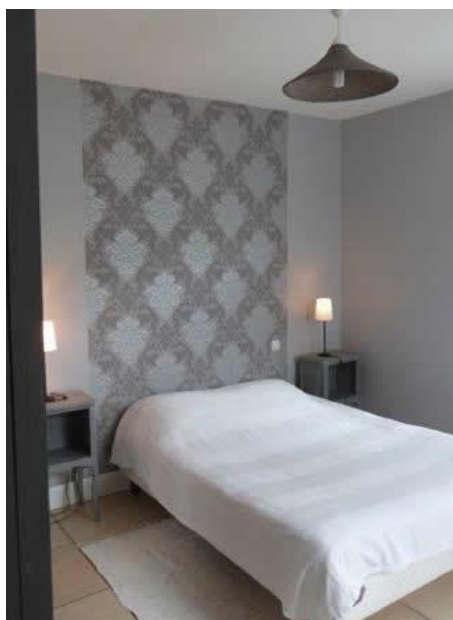


C'est trop bon...

A Wimereux, nous dégusterons les produits régionaux terre et mer et à la fromagerie des Frères Bernard à Wierre-Effroy, vous découvrirez le savoir-faire de la fromagerie avec une dégustation.



Lieu: Les gîtes de la Ferme du Bas Buisson, Bonningues les Calais. Ces confortables et chaleureux gîtes proposent 7 chambres et 4 salles de bain, un jardin avec terrasse, un coin feu pour se réchauffer après une belle balade.



Infos pratiques :

Prix: 480 € pour 4 jours et 3 nuits comprenant tous les repas et les boissons (eaux, jus, café/thé pendant la journée, apéro et vins en soirée), le logement en chambre double, les balades, les visites prévues au programme et l'accompagnement pendant tout le séjour (max. 12 personnes).

Supplément chambre single en fonction des disponibilités, 60 € de supplément pour le séjour.

Nous vous attendons à 18 h le samedi ou le mardi et le départ est prévu le mardi ou le vendredi à 14h.

La literie, les serviettes de toilette sont à prévoir.

Le prix ne comprend pas le trajet aller-retour jusqu'au lieu de séjour, les consommations extérieures. Si vous venez en train, nous pouvons organiser une navette de la gare de Calais Fréthun à la maison. Nous vous conseillerons sur votre trajet et les heures.

Les trajets sur place pour les visites se font en covoiturage avec les véhicules des participants.

A noter : nous servons des boissons alcoolisées que lors des repas du soir.

[Réservation](#)

lesescapadesdenathalie@gmail.com

[Infos](#)

Nathalie : +32 477 95 35 28